

von selbstdefinierten Nutzungen kategorisiert. Die eingetragenen Flächen werden mit Einheiten sowie anhand von hierarchischen Strukturen und / oder mit Kostenstellen verknüpft. Mietpreise können je nach Fläche und Typ angegeben werden.

Capitol Energiemanagement - Energieeinsparmöglichkeiten

Ein wichtiger Punkt bei der Kostenanalyse im Immobilienmanagement ist das Aufzeigen von Energieeinsparpotentialen. Wichtig ist dies insbesondere bei Kommunen die ein hohes Energieaufkommen besitzen. Ideale Transparenz ist hierbei ebenso wichtig wie das Umliegen der Kosten auf die tatsächlichen Verursacher.

Zur Verarbeitung der Daten sind automatisierte Schnittstellen zur Gebäudetechnik die ideale Voraussetzung. Die Werte von unterschiedlichsten Zählern und Zählertypen

werden in frei definierbaren Abständen abgerufen und verarbeitet. Durch automatische Funktionen des Programms besteht so die Möglichkeit Prozesse zu Steuern, z. B. Betriebsstunden abhängige Wartungen verschieben, und die gesammelten Daten an die Nebenkostenabrechnung zu übergeben.

Capitol Reinigungsmanagement - Transparenz

Die Reinigungskosten tragen einen erheblichen Teil zu den Gesamtkosten im Immobilienmanagement bei. Bei effizientem Reinigungsmanagement steht darum die Kostensenkung im Mittelpunkt. Einen wichtigen Beitrag zur Strukturierung leistet dabei die Attributierung der zu reinigenden Flächen. Reinigungsgruppe, Kategorie und Zugehörigkeit werden für jede Fläche erfasst. Mit diesen Daten steht ein umfassendes und exaktes Leistungsverzeichnis zur Verfügung.

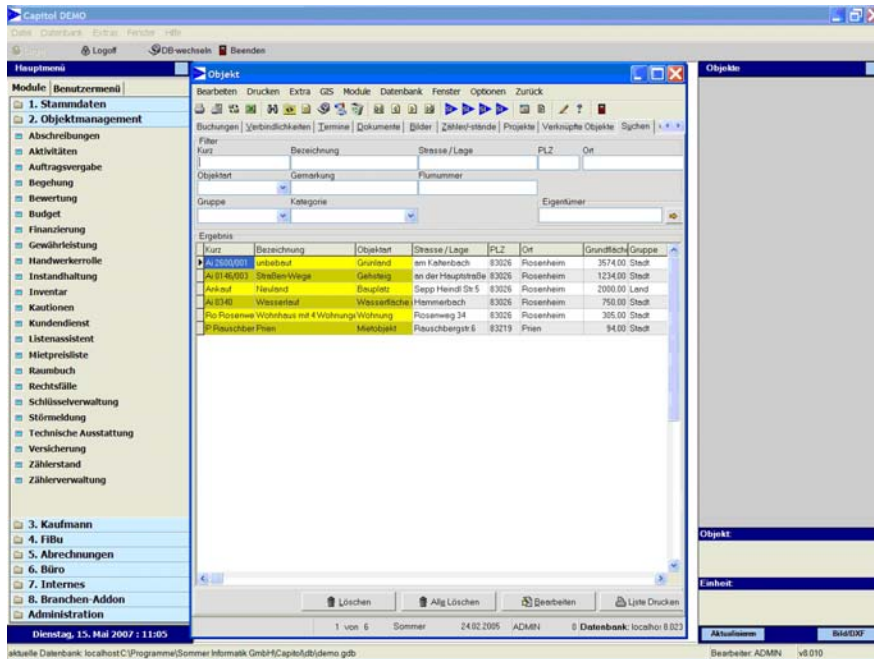
Capitol Dokumentenverwaltung - Übersicht

Capitol Dokumentenverwaltung ist ein hoch effizientes Werkzeug zur alphanumerisch und graphisch strukturierten Verwaltung von Dokumenten. Dabei ist das Einbinden aller, in Windows üblichen, Dateitypen möglich. Der Zugriff auf die hinterlegten Dokumente geschieht über die Objekte, denen sie zugeordnet sind, oder direkt aus einem Prozess heraus. Der einfache Zugriff auf die Dokumente ist durch die einfache Navigation jederzeit möglich.

Funktionalität

Die Software ist modular aufgebaut und kann je nach Bedarf zusammengestellt und angepasst werden. So ist es möglich zunächst nur die Basismodule einzusetzen, welche dann problemlos nach den eigenen Bedürfnissen erweitert werden können.

- Das Programm ist mandantenfähig und verfügt über nutzerabhängige Zugriffsberechtigungen.
- Die SQL-Datenbank erlaubt als Client / Server-Applikation mehreren Nutzern gleichzeitigen Datenzugriff.
- Die Daten sind auch verfügbar unter Excel, Word, Outlook, Access und MS Office.
- Externe Schnittstellen: GIS, FIBU, ALB u.a.
- Schnittstellen zur mps Finanzsoftware – Integration in das NKf



Sommer Informatik GmbH
www.sommer-informatik.de