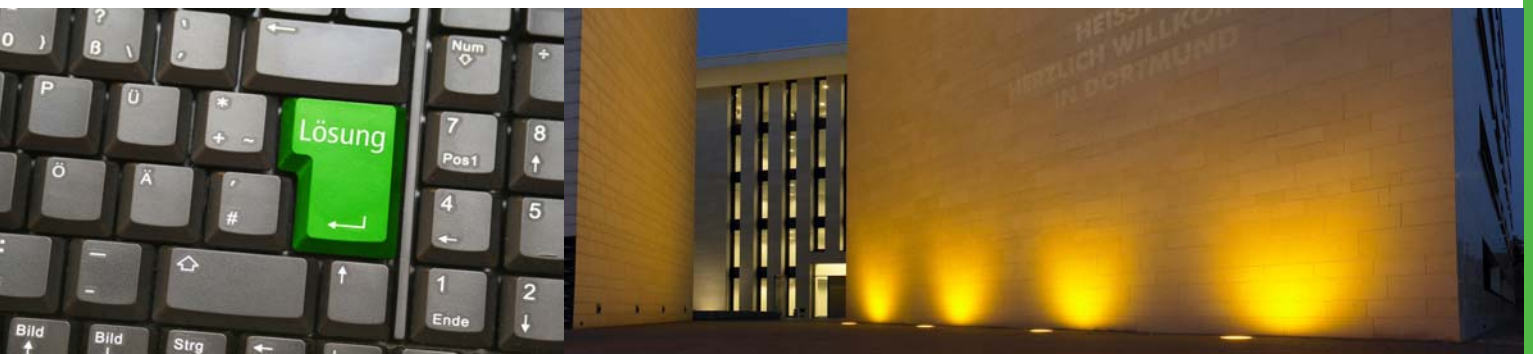


»e.insurance – Effizientes Versicherungsmanagement und Schadenbearbeitung«



Alle Unternehmen versichern ihre technische Infrastruktur und bestimmte Risiken, um gegen Schadenfälle und Schadenersatzansprüche Dritter abgesichert zu sein. Die Verwaltung von Versicherungen und Verfolgung der Versicherungsfälle erfordert jedoch einen intensiven und sorgfältigen Arbeits- und Zeiteinsatz. evu.it hat die Lösung e.insurance entwickelt, um die betrieblichen Geschäftsprozesse vom Antrag über die Vertragsverwaltung und den Zahlungsverkehr bis hin zur Schadenabwicklung zu unterstützen, zu optimieren und vollständig zu dokumentieren. Die Lösung ist vollständig in das SAP-System integriert.

Ausgangssituation

Wirtschaftsunternehmen, Kommunen und kommunale Betriebe sind gehalten, Anlagen, Geräte und technische Infrastruktur zu versichern, um für Schadenfälle und damit verbundene Ersatzbeschaffungen sowie insbesondere auch für evtl. Schadenersatzansprüche Dritter gewappnet zu sein. Namentlich die Versorgungswirtschaft, die beginnend bei den Erzeugungs- und Transportanlagen über den Fahrzeugpark bis hin zu den Werkzeugen für den Servicebereich über ein relativ umfangreiches und in der Summe teures Equipment verfügt, muss eine Vielzahl von unterschiedlichen Versicherungen abschließen, verwalten, überwachen und Versicherungsfälle dokumentieren, verfolgen und ggf. abrechnen.

Lösung

Die evu.it hat die Lösung e.insurance entwickelt, um die Abbildung des betrieblichen Versicherungsmanagements sowie der Schadenbearbeitung in SAP zu integrieren. Das Tool, als Add-On zu mySAP ERP entwickelt, unterstützt den Versicherungsnehmer bei allen Geschäftsprozessen von der Vertragserfassung und -verwaltung über Prämienzahlung und -buchung bis hin zur Schadenbearbeitung, -verfolgung und -regulierung. e.insurance berücksichtigt alle relevanten Sach-, Personen- und Haftpflichtversicherungen mit den unterschiedlichsten Versicherungsarten, wie bspw. Bauwesenversicherung, Betriebshaftpflicht, Elektronikversicherung, Feuerversicherung, KFZ-Versicherungen (Haftpflicht, Teil- und

Vollkasko), Maschinenbruch-, Transport-, oder Berufsunfallversicherung. Die Speicherung und Zuordnung von Versicherungs- und Schadenunterlagen zur Versicherung bzw. zum Schadenfall gehört dabei ebenso zum Leistungsumfang wie der automatisierte Austausch von Informationen und Dokumenten mit den Versicherungsunternehmen (E-Mail-Anbindung). Ein ausgeprägtes Reporting mit diversen Auswertungen über Verträge, Laufzeiten, Schadenfälle usw. vereinfacht die Berichterstellung und schafft Transparenz. Die Übernahme von Daten in Dokumente und Schadenformulare sowie eine Wiedervorlagefunktion normieren und vereinfachen die Arbeitsabläufe.

Funktionalitäten

Das Tool stellt alle Funktionen für ein effizientes betriebliches Versicherungsmanagement zur Verfügung u.a.:

- Erfassen und Verwalten von Versicherungsverträgen aller Sparten und Versicherungsarten (Antrag, Annahme, Nachträge, ...)
- Ändern und Nachverfolgen der Prämienbeträge und -anpassung
- Erfassen von Schäden und durchgängige Schadenbearbeitung (vom Schadenantrag bis zur -regulierung)
- Speichern und zentraler Zugriff von eingescannten Dokumenten wie Schaden- und Gutachterberichte, Schriftverkehr sowie Fotos von Unfallorten etc.
- Integriertes Reporting zur Zusammenfassung der wichtigsten Daten zu Schadenfällen und Versicherungsverträgen
- Verfolgen von Policen, Schäden und versicherten Risiken mit Hilfe von Wiedervorlagen
- Automatisierter Austausch von Informationen und Dokumenten mit den Versicherungsunternehmen mittels E-Mail-Anbindung
- Übernahme der erfassten Daten in Dokumente und Schadenformulare

Architektur

Systemvoraussetzungen:
SAP ERP 6.0. Es werden Unicode-

Systeme unterstützt. Sprachunterstützung; die Software ist zurzeit in Deutsch und in Englisch verfügbar, auf Anfrage ist die Umsetzung in weiteren Sprachen erhältlich.

Nutzen

e.nsurance

- nutzt vorhandene Stammdaten,
- vermeidet redundante Datenpflege,
- standardisiert und automatisiert Geschäftsprozesse,
- integriert und beschleunigt Arbeitsabläufe,
- verkürzt Prozesszeiten,
- liefert eine lückenlose Übersicht sowie Historie zu Policen, versicherte Risiken und Schäden,
- schafft Transparenz.

Ihre Ansprechpartner

Timo Dell

Director Sales and Marketing
Telefon: 0231 / 930 - 95 72
Mobil: 0163 / 3 592 651
E-mail: t.dell@evu-it.de

Jörg Kowalski

Consultant
Telefon: 0231 / 930 - 95 51
Mobil: 0163 / 3 592 646
E-mail: j.kowalski@evu-it.de